

# Effector Studio 2.0 összefoglaló

Az Effector Studio lehetővé teszi Effector alapú alkalmazások hatékony, gyors fejlesztését vagy akár fejlesztési tudás nélkül prototípus rendszerek és folyamatok összeállítását. Látványos felhasználói felülete segíti az alkalmazásfejlesztést, alkalmazkodik a különböző felhasználó szintekhez, webes technológiára épülve kihasználja a modern web lehetőségeit.

Az Effector Studio az Effector Platform 4.0.002 verziójától felfelé érhető el, és „developer” licenc igénylése után a fejlesztők, tanácsadók rendelkezésére áll.

Az Effector Studio három fő menüpontja, úgynevezett munkamódszere:

- Tanácsadói felület
- Folyamatok
- Fejlesztői felület

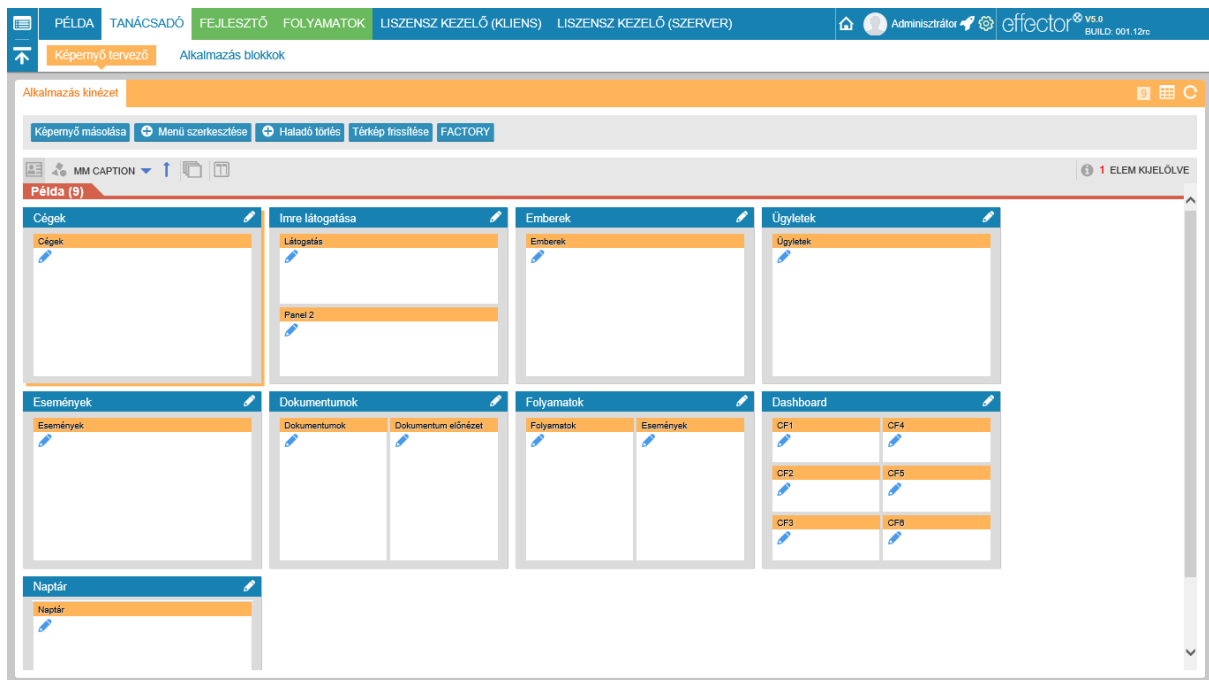
## ***Tanácsadói felület***

Ezen a felületen akár tanácsadói tudással összeállítható olyan alkalmazás prototípus (úgynevezett mock-up), ami már prezentálható az ügyfeleknek. Az így összeállított prototípus alapján elindulhat a végleges rendszer kifejlesztése.

A tanácsadói felület képernyőit végigkövetik a tipikus alkalmazásfejlesztés lépéseit:

1. Az alkalmazás logikájának felbontása menüpontokra, ún. munkamódszerekre (felhasználói szerepkörökre) és munkamódszereken belül képernyőkre.
2. Képernyők belső információtartalmának beállítása meglévő elemek újrafelhasználásával, Alkalmazásblokkokból a gazdag megjelenítési lehetőségeket kihasználva: grafikonok, táblázatok, információs kártyák, dokumentumok, folyamatok.
3. Komplet Alkalmazásblokkok beszúrása, amelyekkel komplex felületek, funkciók adhatók a rendszerhez egy gombnyomással.
4. Információs kártyák beállítása, amelyek a hagyományos táblázatos forma helyett gazdag grafikus elemek felhasználásával jelenítik meg az adatokat.
5. Adatbeviteli űrlapok szerkesztése drag & drop támogatással.
6. Menü szerkesztése drag & drop támogatással.

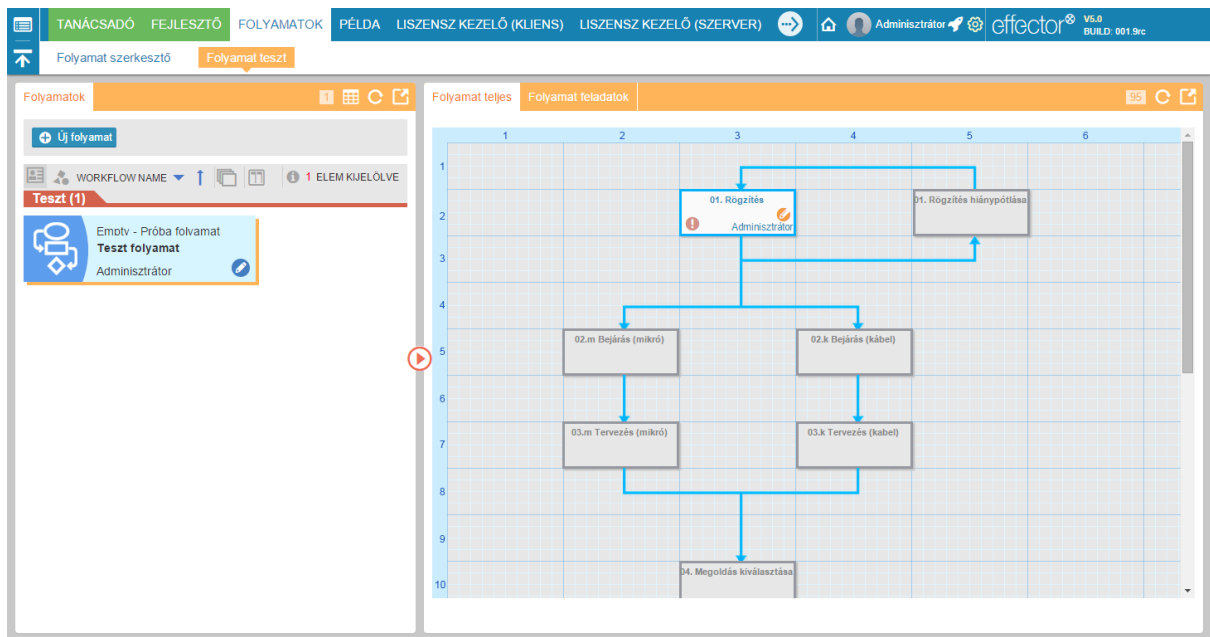
A lépéseket követve, rendkívül gyorsan összeállíthatók prototípusfelületek, amiken keresztül az ügyfelekkel közösen véglegesíthetőek a különböző alkalmazáskonceptiók a tényleges fejlesztői munka megkezdése előtt.



## Folyamatok

Az Effector Platform robusztus folyamat támogató (workflow) modullal rendelkezik. A modul fontos eleme a munkafolyamatok létrehozására, módosítására, kezelésére szolgáló optimalizált felület, a folyamatok vizuális megjelenítésével.

- Grafikus felületen drag & drop támogatással létrehozhatók, megrajzolhatók a munkafolyamatok. A megrajzolt folyamatábrák az éles felhasználói környezetben dinamikusan jelzik, követik az egyes folyamatok állapotát.
- A munkafolyamatok logikája, az egyes lépésekhez tartozó döntési pontok, elágazások könnyedén beállíthatóak.
- A munkafolyamat lépéseikhez tartozó adatbeviteli űrlapok külön drag & drop támogatással rendelkező szerkesztő felületen kezelhetők.
- A létrehozott folyamatok az Effector rendszer részét képezik, azonnal használhatóak a tesztelő felületen a valós működési logika azonnal kipróbálható.



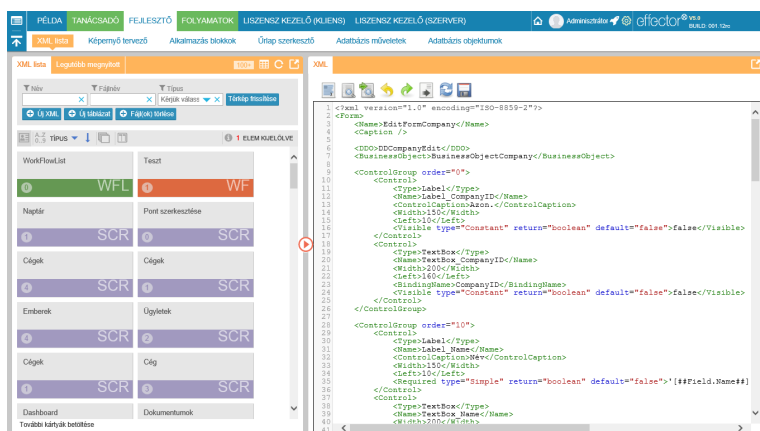
## Fejlesztői felület

Ez a felület képzett Effector fejlesztőknek készült. A fejlesztők segítséget kapnak a gyakran ismétlődő fejlesztési feladatok automatizált végrehajtásával: szerteágazó keresési lehetőségekkel gyorsan megtalálható az alkalmazás felülete, a logikáját leíró XML állományok, ill. a kapcsolódó adatbázis elemek, valamint betekintési lehetőség nyílik az alkalmazás lefutásának követésére. Az XML szerkesztő felület közvetlen alkalmazásmódosítást tesz lehetővé, szintaktikai ellenőrzéssel és automatikus kódkiegészítéssel.

A fejlesztői felület fő elemei:

### XML lista

Kereshető adatbázisa és szerkesztő felülete az alkalmazást leíró XML formátumú paraméterezési állományoknak.

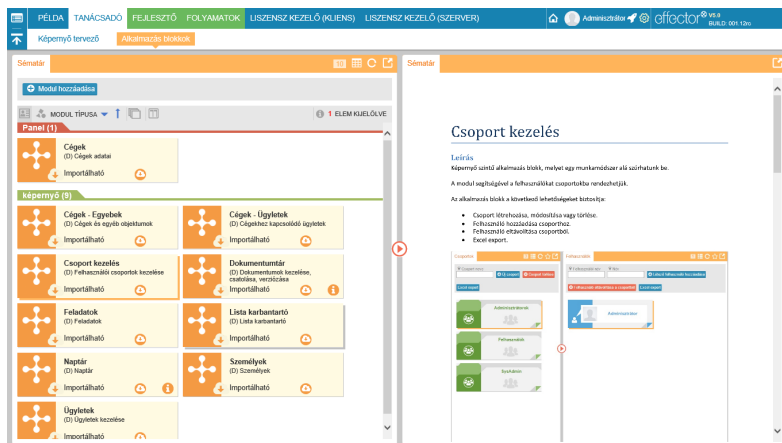


### Képernyő tervező

Képernyők információs paneleinek beállítása, az információs panelek tartalmának meghatározása meglévő elemek újrafelhasználásával vagy Alkalmazásblokkokból a gazdag megjelenítési lehetőségeket kihasználva: grafikonok, táblázatok, információs kártyák, dokumentumok, folyamatok.

## Alkalmazásblokkok

Komplett Alkalmazásblokkok beszúrása, amelyekkel komplex felületek, funkciók adhatók a rendszerhez egy gombnyomással.

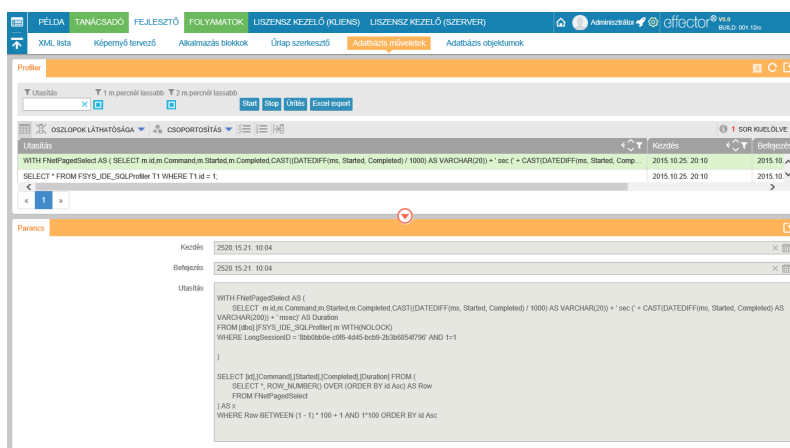


## Űrlapszerkesztő

Adatbeviteli űrlapok mezőinek, tartalmának szerkesztése drag & drop támogatással. A mező viselkedésének beállítása: alapértelmezett értékek, mezőcímkék, kötelezőség.

## Adatbázis-műveletek

A rendszer adatbázis-műveleteihez kapcsolódó hibakeresést támogatja, megjeleníti az adatbázis felé küldött kéréseket. Minden kérés lefutásának időtartama mérésre kerül, így a felület segítséget nyújt az alkalmazás válaszidejének optimalizálásához.



## Adatbázis-objektumok

Az Effectorhoz kapcsolódó adatbázis kezelésére szolgáló felület. Fő funkciói: adatbázis-objektumok megjelenítése (táblák, tárolt eljárások, függvények, triggerek, view-k), táblatartalom listázása, keresés, parancsfuttatás.

The screenshot displays the Effector database management interface. The top navigation bar includes options like 'PÉLDA', 'TANÁCSADÓ', 'FEJLESZTŐ', 'FOLYAMATOK', 'LISZENZS KEZELŐ (KLIENS)', and 'LISZENZS KEZELŐ (SZERVER)'. The main interface is divided into two panes:

- SQL objektumok (Left Pane):** A list of database objects. The 'Táblák' (Tables) section is expanded, showing a list of tables such as 'Company', 'Document', 'DocumentConnection', 'DocumentTemplate', 'DocumentTemplateField', 'DocumentTemplateFieldValus...', 'DocumentType', 'Event', 'EventNotificationErrorQueue', 'EventPeople', 'EventRole', 'FSYS\_AdvanceFilter', 'FSYS\_AdvanceFilterRow', 'FSYS\_ApplicationSetup', and 'FSYS\_AttachedWorkflow'. Each entry includes the table name, type, and creation/modification dates.
- Tábla definíció (Right Pane):** A detailed view of the 'Company' table structure. It shows the table name, primary key (CompanyID), and various columns with their data types and lengths:
 

Mező neve	Mező típusa
CompanyID	int
Name	varchar(4000)
City	varchar(500)
Street	varchar(2000)
StreetNumber	varchar(200)
AreaType	int
Zip	varchar(20)
Country	int
County	varchar(300)
Fax	varchar(100)
Phone	varchar(100)
CreatedByID	int
IsGroup	bit
Department	int
ObjectType	varchar(50)
Deleted	tinyint
Created	datetime